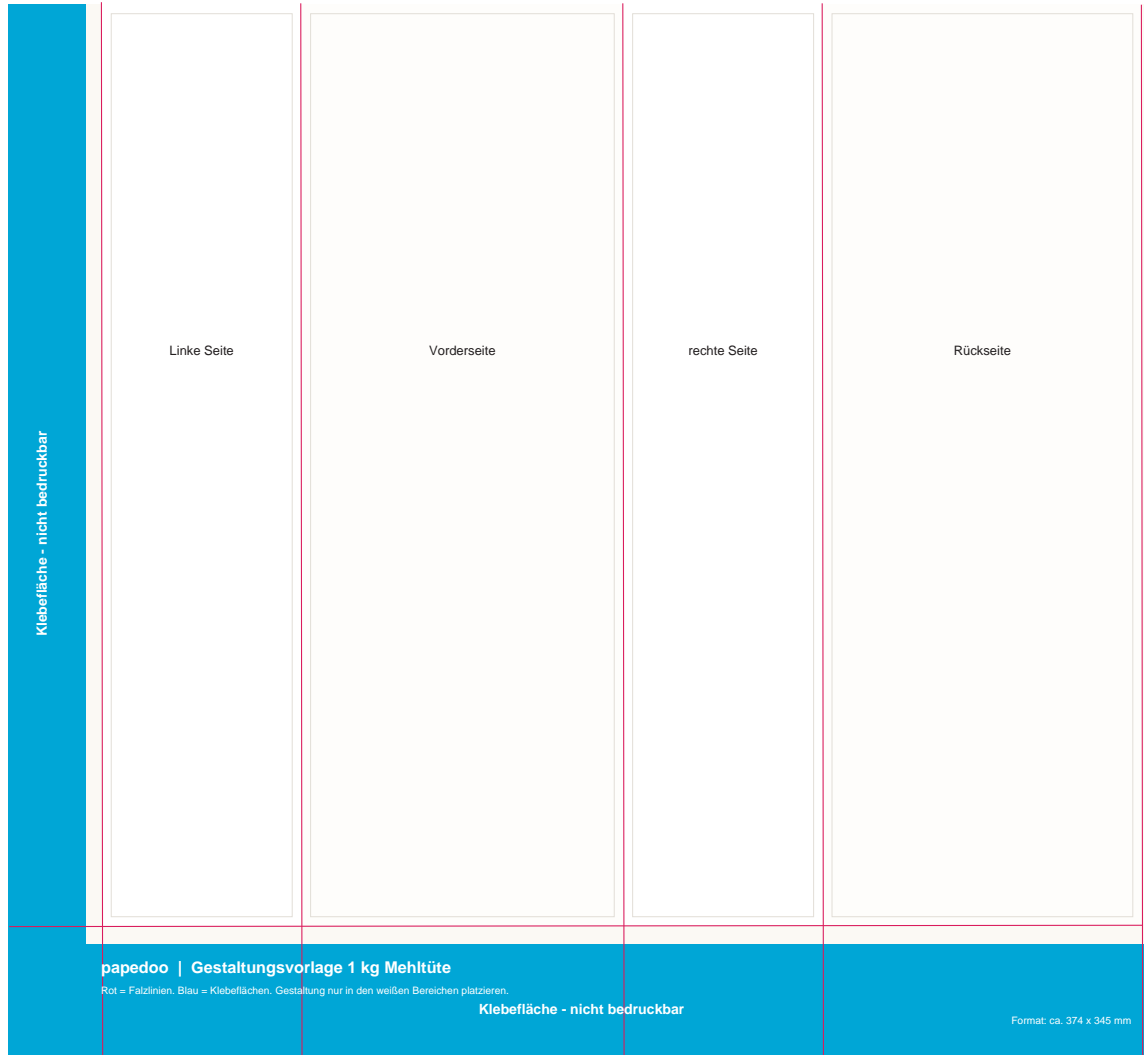


Beschreibung

Die Vorlage bleibt exakt wie in der Rohdatei. Es werden nur gerundete Maße genannt.

Format: ca. 374 x 345 mm



Rot
Falzlinien / Kanten

Blau
Klebeflächen frei lassen

Weiß
Gestaltungsflächen

So verwendest du die Vorlage:

- 1 Datei öffnen.** Nicht skalieren und Zeichenfläche nicht ändern.
- 2 Vorlagenebenen sperren.** Neue Ebene für dein Design anlegen.
- 3 In weißen Flächen gestalten.** Dort kommen Motiv, Text und Logo hin.
- 4 Blaue Flächen frei lassen.** Das sind Klebeflächen und nicht bedruckbar.
- 5 Rote Linien nicht verschieben.** Sie zeigen Falzlinien und Kanten.
- 6 PDF exportieren.** Hilfslinien nur mitgeben, wenn die Druckerei das möchte.

Merke: Rot = falzen. Blau = kleben. Weiß = gestalten.